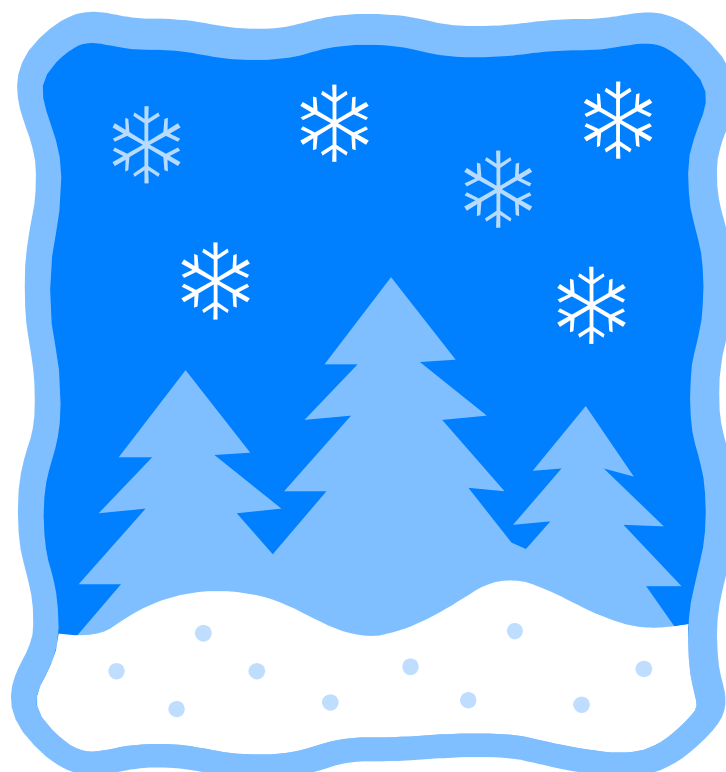




winter 2012/13
outdoor active
schitouren / schneeschuhwandern



Alle Klub-Schitouren und -Schneeschuhwanderungen werden nach den Angaben des Merkblattes Klubtouren durchgeführt. Dabei gilt zu beachten, dass:

- unter Umständen Touren durch einen anderen Tourenleiter geführt werden.
- Kurzfristig Schnee- und/oder Wetterbedingt auf ein anderes Tourenziel ausgewichen wird.
- bei mangelnder Nachfrage (Weniger als 3 Anmeldungen bei Meldeschluss) die Tour abgesagt werden kann.
- Bei Nachfrage und Interesse werden ausser Programm zusätzliche Touren (**auch unter der Woche durchgeführt**). Auskünfte und Anfragen sind an Fritz Rytz zu richten.

Samstag, 12. Dez. 12



Schitour „short and cool“
Einfache Tour, ca 3 Std Aufstieg
Leitung Fritz Rytz
Anmeldung bis 12.12.2012

Samstag, 29. Dez. 12



Schneeschuhwanderung Schalenberg
Einfache Tour, ca. 2 – 3 Std.
Leitung Hanspeter Truttmann
Ausschreibung unter skibelp.ch
Anmeldung bis 26.12.2012

- Schneeschuhe können organisiert werden

Samstag/Sonntag
12./13. Jan. 13



SSM-Ausbildungskurs für Schneesportler im Diemtigtal
Kursleiter Ueli Neuenschwander, Bergführer
Kosten: CHF 140.- (inkl. Unterkunft, HP)
Für Klubmitglieder übernimmt der SC Belp 50% der Kosten
Auskunft/Anmeldung: Fritz Rytz

Sonntag, 20. Jan. 13



Schitour und Schneeschuhwanderung Jaunpass
Einfache und kurze Touren für Einsteiger
Leitung Hanspeter Truttmann
Ausschreibung unter skibelp.ch
Anmeldung bis 16.01.2013

- Schneeschuhe können organisiert werden

Sonntag 10. Feb. 13



Swiss-Ski-Schneeschuhwanderung Schwarzsee Senseland
Einfache Tour von ca. 3 – 4 Std
Leitung Fritz Rytz,
Anmeldung bis 06. 02.2013

- Schneeschuhe können organisiert werden

Sonntag, 17. Feb 13



SSM Tourenfahrertag Schrattenfluh / Hengst
Organisation SRTV Wasen
Einfache Tour, ca.4 Std. Aufstieg
gemäss Ausschreibung SSM Magazin
Leitung Fritz Rytz, Anmeldung bis 08.02.13

Samstag / Sonntag
2./3. März 13



Schneeschuhwander-Weekend Jura
Touren von ca. 3 - 4 Std.
Detailliertes Programm unter skibelp.ch
Auskunft/Anmeldung: Hanspeter Truttmann

- Schneeschuhe können organisiert werden

Samstag / Sonntag
23./24. März 13



Hüttewucheänd für Alle
Wir machen Sport und zelebrieren Hüttenleben
Weitere Details unter skibelp.ch
Anmeldung bis 09.03.2013

Samstag / Sonntag
6./7. April 13



Schitour Gitzifurggu 2912 m - Top of Leukerbad
Leichte, interessante Schitour ohne lange Aufstiege
Leitung Fritz Rytz
Anmeldung bis 15.03.13

Sonntag, 5. Mai 13



Schitour Lötschenlücke 3173 m
Die klassische, hochalpine Skitour
Lange Abfahrten, ca. 3 Std. Aufstieg
Leitung Fritz Rytz
Anmeldung bis 27.04.13

Kontakte und Adressen

Chef Schneesport

Schweingruber Daniel, Seftigenstrasse 137b, 3123 Belp 079 279 37 12

Tourenleiter

Truttmann Hanspeter, Hühnerhubelstrasse 8, 3123 Belp 076 324 59 60

Rytz Fritz, Nünenenweg 7, 3123 Belp 079 222 54 15

Weitere Informationen zu Klubanlässen: www.skibelp.ch



Schneesport-Anlässe

12./13. Jan. 2013

Ausbildungskurs für Schneesportler

20. Jan. 2013

Einfache Skitour für Ein- & Umsteiger / gemütliche Tourengänger

25. Jan. 2013

Mondscheintour Chasseral mit Fondueplausch

26./27. Jan. 2013

J+S Leiter-/Tourenleiterausbildung Modul Lawinen

2./3. Feb. 2013

Diamir-Freeride-Tag Lötschental: Kurze Aufstiege – Lange Abfahrten

09. Feb 2013

Freeriden – aber richtig" Ausbildungskurs Lauchernalp

11. - 15. Feb. 13

Freeridewoche St. Anton am Arlberg

10. – 15. März 2013

Skitourenwoche St. Antönien GR

Weitere aktuelle und detaillierte Infos: www.schneesport-mittelland.ch



outdoor active-Klubtouren

Grundsätze und Bestimmungen

Anforderungen



Der zuständige Tourenleiter prüft und entscheidet ob die Teilnehmer die Anforderungen (konditionell und technisch) für die Tour erfüllen.

Anmeldung



Gemäss Angaben der Tourenausschreibungen.
Anmeldungen sind grundsätzlich verbindlich.

Nichtklubmitglieder

Gäste sind auf Klubitouren willkommen. Sie haben sich den Anweisungen und Auflagen des verantwortlichen Tourenleiters zu halten.

Ausrüstung und Verpflegung



Für alle Touren sind funktionierenden Tourenskiausrüstungen oder Schneeschuhe und entsprechende Bekleidung (Kopfbedeckung, Handschuhe, Sonnenbrille, Sonnenschutzmittel, etc. erforderlich.

Für die Verpflegung unterwegs ist jeder Teilnehmer selber besorgt.

Das Tragen von LVS-Geräten, Lawinsonden- und schaufeln ist obligatorisch.

Klubmaterial

Fehlendes Tourenmaterial wie Schneeschuhe, LVS, oder Lawinenschaufeln kann auf Anfrage beim Tourenleiter zur Verfügung gestellt, respektive gemietet werden.

Persönliche Ausbildung

Eine gute persönliche Ausbildung dient der eigenen Sicherheit und der Sicherheit der Tourenkolleginnen und -kollegen.

Durchführung



Der Entscheid ist in der Kompetenz des zuständigen Tourenleiters.

Bei schlechten Schnee- und Wetterbedingungen kann ein anderes Tourenziel gewählt oder die Tour gänzlich abgesagt werden.

Programmänderungen oder Absagen werden den angemeldeten Teilnehmern rechtzeitig mitgeteilt.

Treffpunkt



Treffpunkt und Abfahrtszeit werden durch den Tourenleiter festgelegt und bekanntgegeben.

Kosten



Fahrkosten, Fahrbewilligungen, Parkgebühren etc. sind durch die Teilnehmer zu tragen. Für die Abrechnung ist der Tourenleiter verantwortlich.

Entstandene Kosten für Hotelreservierungen und Fahrkosten werden bei Nichterscheinen dem Teilnehmer in Rechnung gestellt.

Versicherung



Versicherung (Annullation, Unfall, etc.) ist Sache Teilnehmers.

Der Skiclub Belp haftet als Veranstalter im Rahmen einer generell abgeschlossenen Haftpflichtversicherung.